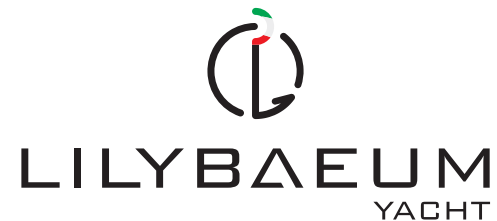


# LIPARI 31





# LILYBAEUM YACHT

Nel cuore del Mediterraneo, sfiorata dall'arcipelago delle Egadi, sorge LILYBAEUM YACHT. Il cantiere opera con l'obiettivo di realizzare unità da diporto uniche nel loro genere.

Design armonioso, tecnologie avanzate, prestazioni di alto livello e personalizzazione sono gli elementi che caratterizzano ogni modello.

Ogni singolo esemplare del cantiere viene realizzato con materiali di altissima qualità, interamente lavorati ed assemblati a mano da esperti artigiani italiani.

Le imbarcazioni Lilybaeum sono pensate per vivere il mare con stile, sportività e comfort.

*In the heart of the Mediterranean sea, touched by the archipelago of the Egadi Islands, stands Lilybaeum Yacht company.*

*The boatyard works with the aim of creating one of a kind pleasure craft. Harmonious design, advanced technologies, high-level performance and customization are the elements that characterize each model.*

*Each Lilybaeum product is made in Italy by expert master craftsmen, with the finest materials and latest technology to guarantee solidity and durability through time.*

*Our Boats are products designed to live the sea with style, sportiness and uncompromising comfort.*





*" The perfect synthesis of a Day-Cruiser "*

Lipari 31 rimane fedele all'inconfondibile stile di Lilybaeum Yacht. Un autentico prodotto artigianale che rivoluziona il concetto di Fisherman Yacht, mescolando le alte prestazioni sportive con il comfort e la bellezza del design italiano.

*Lipari 31 is faithful to the philosophy of the Lilybaeum Yacht style. An authentic handmade product that revolutionizes the concept of Fisherman yacht, mixing the high performance and sporting skills with the comfort and beauty of the unmistakable Italian design.*



*Discover, explore and create your own journey*

I più alti standard qualitativi e livelli di precisione sono applicati sotto ogni aspetto progettuale e costruttivo del LIPARI 31.

L'ottimale bilanciamento tra prua alta e svasata e deadrise poppiero di 22°, garantisce eccelsa stabilità durante le navigazioni, consentendo una crociera confortevole e sicura anche in condizioni meteo avverse.

*The highest levels of precision and technical field are applied to every construction and design aspect of LIPARI31.*

*The ideal compromise between high and flared bow and 22 ° stern deadrise guarantees excellent navigation skills, allowing you to navigate in adverse sea conditions and guaranteeing guests on board a cruise in total comfort, relaxation and safety.*



*The elegance of simplicity*

LIPARI 31 offre ai passeggeri il massimo livello di comfort ed eleganza nel suo ponte riprogettato. Ambienti spaziosi e accoglienti, rifiniti con materiali e finiture di pregio, per sognare, rilassarsi e vivere una nuova esperienza in mare.

*LIPARI 31 provides passengers with the highest level of comfort and elegance in its redesigned deck. Spacious and cosy environments in best quality materials, to dream, relax and feel the sea.*



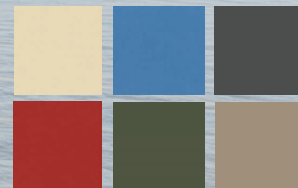
*Create your dream*

Dai libero sfogo alla tua creatività;  
Scegli tra svariati materiali, colorazioni e finiture per tuo LIPARI 31.  
Il nostro team di esperti supporta il cliente nella scelta di ogni elemento di bordo, al fine di esaudire i sogni ed i desideri di qualsiasi amatore.

*Maximum freedom is left to your needs and creativity; choose from a range of distinctive features which will truly personalize your Lipari 31. Our clients are supported in selecting the most suitable solution, in order to fulfill the dreams and desires of each owner.*



## Hull



## Deck Covering



## Upholstery





\*\* standard

## Interior WC area

### Solution to every need

L'alta personalizzazione consentirà all'armatore di non rinunciare ad una comoda e lussuosa cuccetta matrimoniale; volumi e dettagli equiparabili a quelli di unità di categoria superiore.

The high level of customization will allow the owner not to give up a comfortable and luxurious double berth; volumes and details comparable to those of higher category units.



### Balance of volumes and elegant lines

Gli spazi sotto coperta sono massimizzati e studiati per offrire un generoso vano bagno con doccia a tutta altezza, wc e spogliatoio. Un ambiente comodo, rifinito ed accogliente.

The spaces below the deck are maximized and designed to offer a generous bathroom with full-height shower, toilet and changing room as a single space, comfortable, refined and welcoming.



\*\* standard



\*\* cabin version

### Opt. cabin version



# LIPARI 31

## TECHNICAL DATA

DESIGN	Lilybaeum Yacht s.r.l.
ENGINEERING	Lilybaeum Yacht s.r.l.
BUILDER	Lilybaeum Yacht s.r.l.
CE MARKING	B/C
LOA	9,60 m
BMAX	3,00 m
DRAFT	0,60 m
DISPLACEMENT	2.5 t
WATER TANK	140 l
FUEL TANK	450 l
PASSENGERS	10/12
ENGINE	1- 2 Outboards
PERMITTED POWER	400-700 HP

## STANDARD ACCESSORIES

STANDARD GELCOAT "CLASSIC IVORY"
"FLEXITEEK" DECK COVERING (partial surface)
STANDARD UPHOLSTERY
11 KG ANCHOR MADE OF MIRROR-POLISHED AISI 316 STAINLESS STEEL
CHAIN 40 M
BOW ROLLER
ELECTRIC WINDLASS 700W
BOW TABLE
MANUALLY – OPERATED TABLE LEG
FULL WC EQUIPMENT
ELECTRIC WC
STEERING WHEEL
HYDRAULIC STEERING PRE-ARRANGEMENT
COMPASS
WIRELESS BATTERY CHARGER FOR SMARTPHONE
HORN
STEREO SYSTEM PRE-ARRANGEMENT
WATER TANK 140L
FUEL TANK 450L
WATER SYSTEM AND SHOWER
BILGE PUMP (N°2)
KITCHEN FURNITURE
STAINLESS STEEL FAUCET AND SINK
CHOPPING BOARD
STAINLESS STEEL HANDRAIL WITH LEATHER COVERING
NAVIGATION LIGHTS
POWERED STAY FOR STERN HATCH
BATTERY SWITCH
BATTERY 100AH
TELESCOPIC LADDER
TOWING HOOK
GHOST HIDDEN CLEAT (N°4)
LED LIGHTS PACK (N°10)
STANDARD INOX FENDER PROFILE





*The innovative solutions make this boat a benchmark for this kind of watercrafts.*

\*I dati e le immagini del presente catalogo sono puramente indicativi e possono cambiare in base ai diversi allestimenti di ogni singola imbarcazione.







LILYBAEUM  
YACHT

SOLD BY



EXCLUSIVE DISTRIBUTOR FOR CANADA AND UNITED STATES

M A R I N E



MONTREAL 514 642-5784  
TORONTO 647 276-0578  
NEW YORK 332 282-5878

[info@marine-sca.com](mailto:info@marine-sca.com)

228-1000 Montée des Pionniers  
Terrebonne, Québec Canada  
J6V 1S8

[www.marine-sca.com](http://www.marine-sca.com)



SCAN THE  
BUSINESS CARD